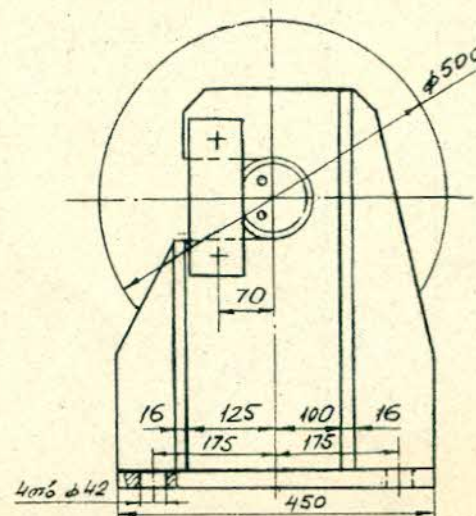
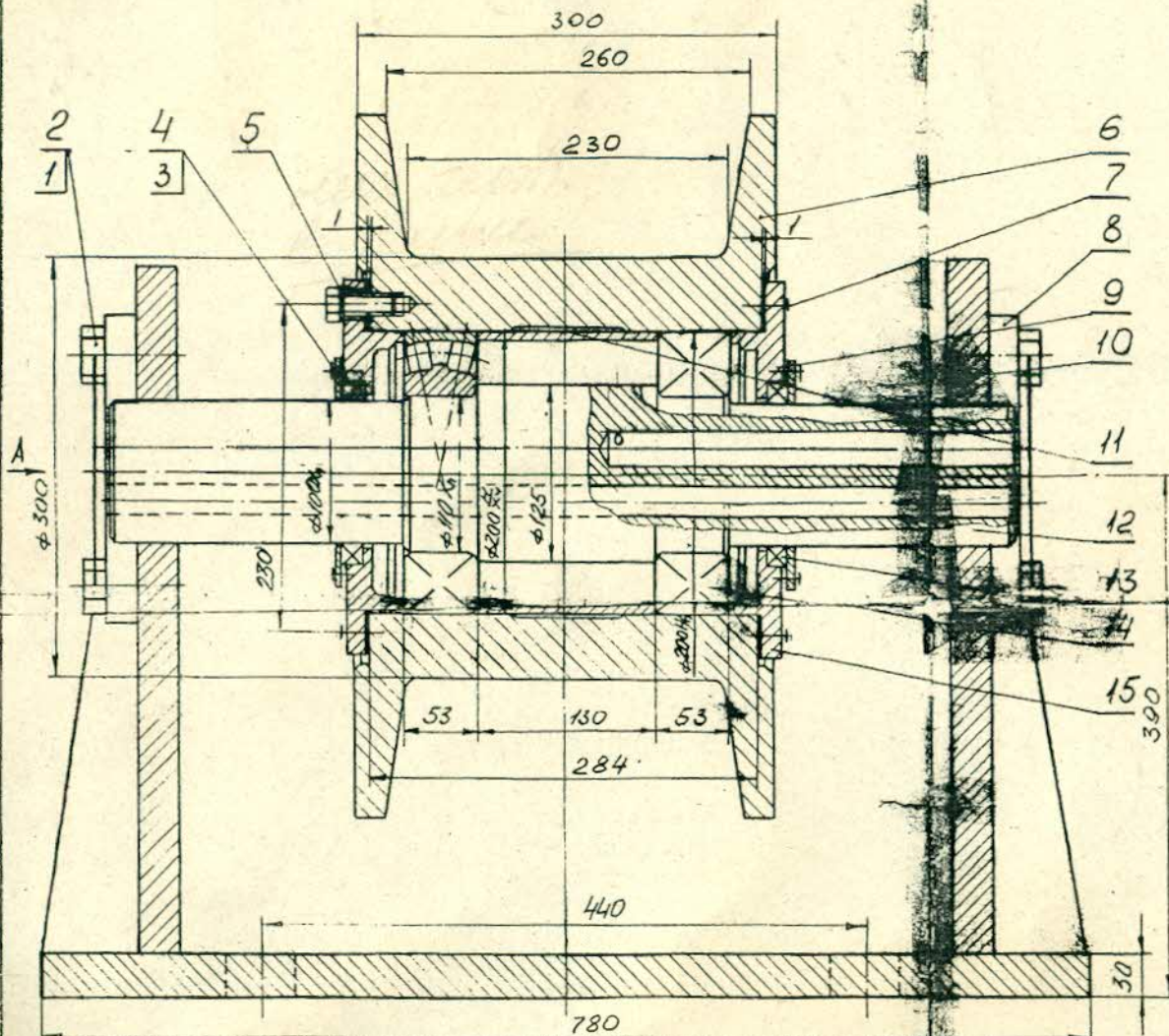


222239.09AC6

Вид А
М 1:5

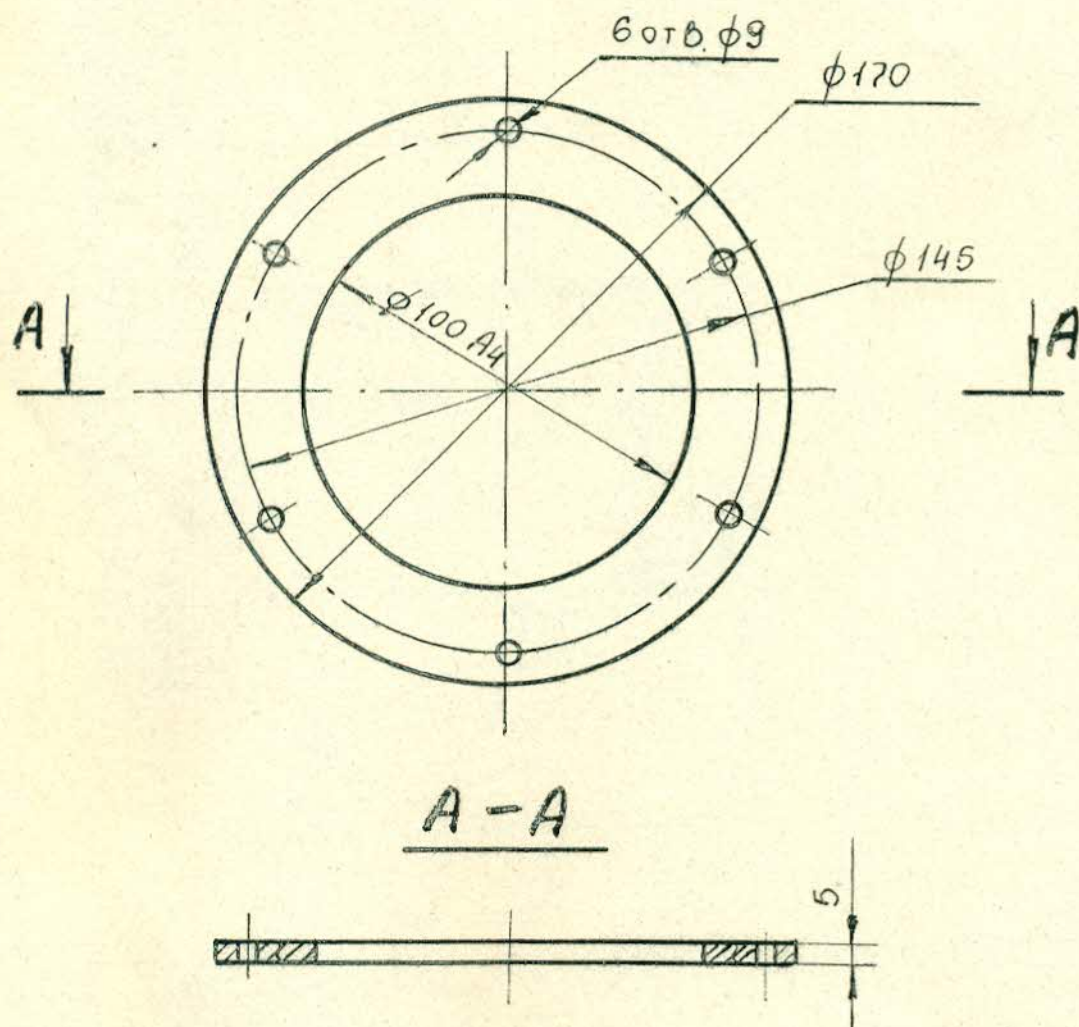


1. Перед сборкой все детали тщательно очистить от пыли и грязи, о подшипники промыть в бензине.
2. Перед сборкой все сопрягаемые детали смазать а полость подшипникового узла заполнить консистентной смазкой 1-13 (УТВ) ГОСТ 1631-64
3. После сборки блок должен свободно проворачиваться от усилия руки

Поз.	К-во	Наименование	Измерит	Материал	Масса	Примечание
15	2	Пружина (сборн.)	Ст. 3	Сборн.	7,4	9,8
13	2	Уплотнение НР-100	ГОСТ 6963-54	Резина	0,081	0,174
12	1	Ось	222239.09AC6	Сталь 45	44	44
11	1	Втулка	222239.09AC6	Сталь 36	9,1	9,1
10	1	Стойка	222239.09AC6	Сборн.	162	162
9	2	Крышка	222239.09AC6	Ст. 3	9,2	18,4
8	2	Пластина	222239.09AC6	Ст. 3	1,7	3,4
7	12	Болт М16x40	ГОСТ 7798-70	Ст. 3	0,08	0,96
6	1	Блок	222239.09AC6	Ст. 50А	180	180
5	12	Шайба пружинная 16	ГОСТ 6402-72	Ст. 65	0,06	0,72
4	2	Кольцо	222239.09AC6	Ст. 3	0,32	0,64
3	12	Болт М8x16	ГОСТ 7798-70	Ст. 3	0,008	0,108
2	4	Болт М24x40	ГОСТ 7798-70	Ст. 3	0,253	1,02
1	1	Проволока СВЗ 0,1x1	ГОСТ 3281-46	М.Ст. 0	0,05	0,05
103	К-60	Наименование	Измерит	Материал	Масса	Примечание
222239.09AC6						
Блок свободной						
Сборочный чертеж						
И 464 1:25						
Лист 1 из 1						
КМЗ П.О.						
В. Коннундров						

ГОЛЕНК
ПРОИЗВОДСТВУ

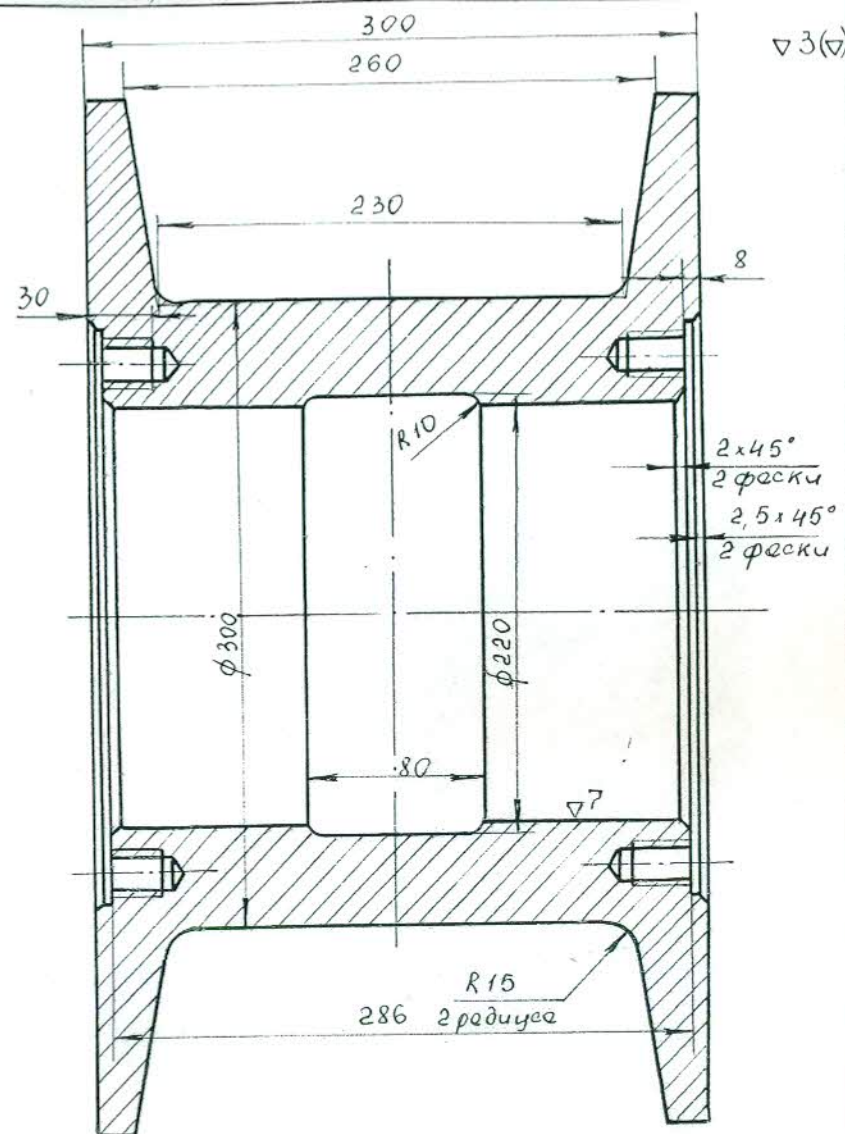
В.П. 5644
В.П. 5644
В.П. 5644



ГОДЕН К
ПРОИЗВОДСТВУ

Зам. нач. по к.р.
Рибенин Н.В.
7-46-66

					222239.09.4		
ИЗ.	Лист	№ докум.	Подп.	Дата	Блок обводной. Кольцо.		
РАЗР.	Черняк	с ориг.	Дрозд	01.03			
ПРОВ.	Вобликов				Лист 8 ГОСТ 5681-57 Ст. 3 ГОСТ 380-72		
Т. конт.	Рыбинов						
Н. бюро					Лит. МАССА М-Б Р.ч. 0,32 1:2 Лист Листов ОАО АМК ПКО г. Алчевск		
Н. конт.							
УТВ							

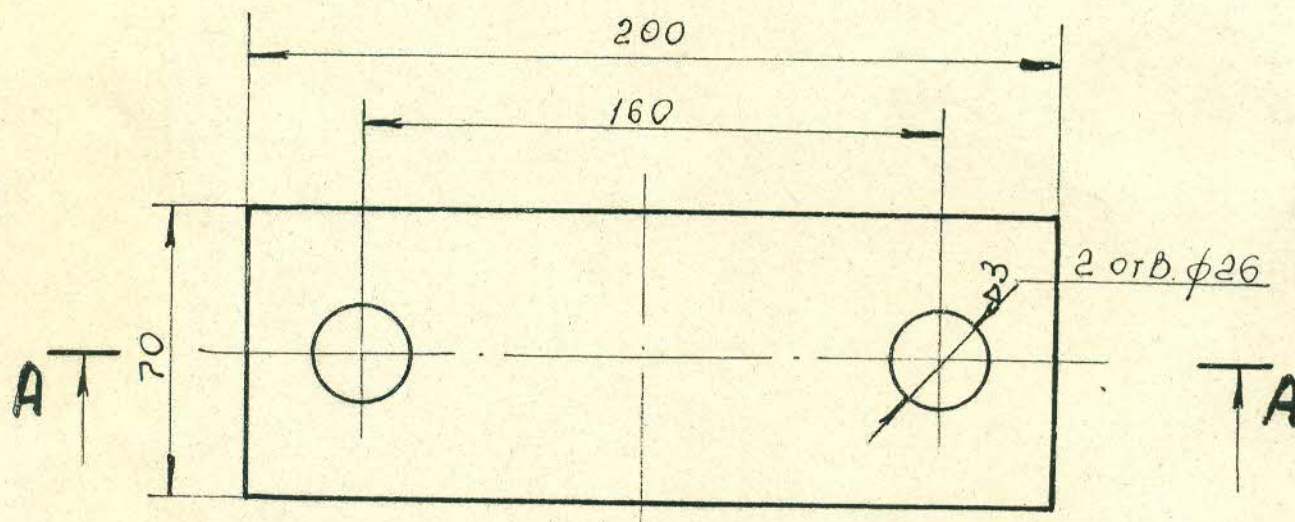


Experiment 6

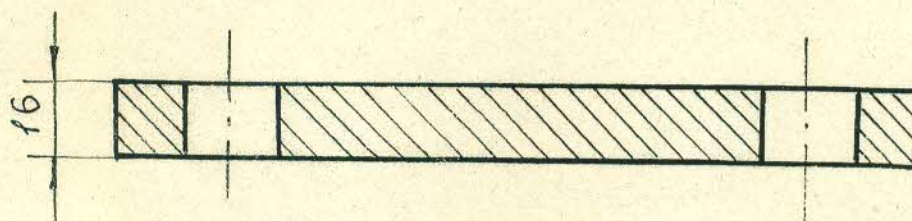
Валер. Иосиф. по к. р. Аллз
Бибешко А. В. 7-46-66

						222239.09.6			
						Блок обводной. Блок.	Лит.	Масса	M-В
							P.Ч.	180	1:2,5
Из Лист	N° докум	Подп	Дата				Лист	Листов	
РАЗР	Черняк					Ст 50А ГОСТ 977-65			ОАО АМК ПК О г. Алчевск
ПРОВ	С Юриг.	Проф.	0103						
Т КОНТ									
Н БЮРС	Вобликов	Инжн	2005						
У КОНТ									
ТА	Рыбинин								

2 (Δ)



A-A

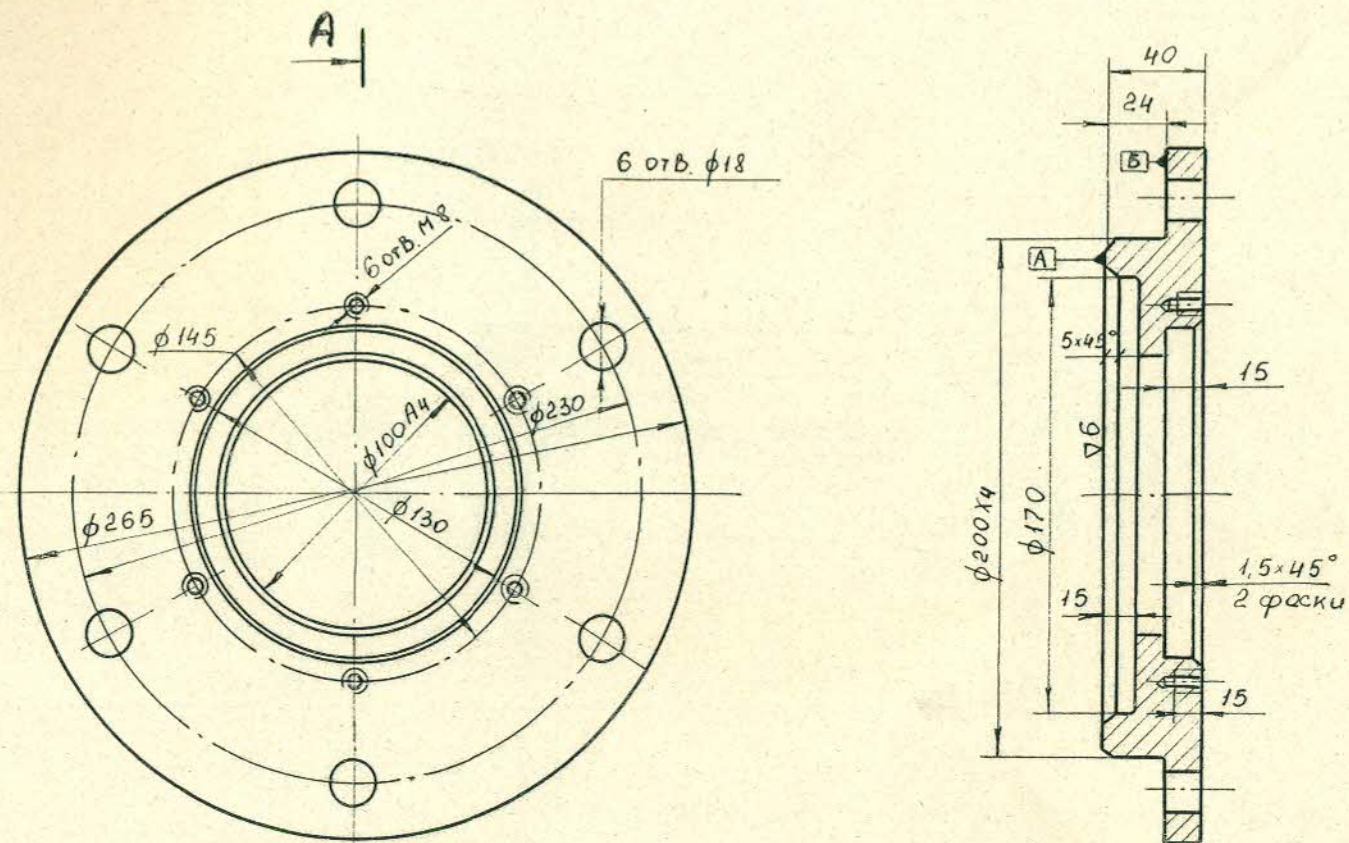


ГОДЕН К
ПРОИЗВОДСТВУ

Зам. нар. по к.р. АШ
Рыбинко А.Р.
7-46-66

222239.09.8

					222239.09.8			
ИЗ. Лист	№ докум	Подп.	Дата	Блок обводной.		Литера	Масса	М - Б
РАЗР.	Черняк			Планка.		Р.ч.	1,7	1:2
Пров.	с орг.	Проф.	01.03			Лист	Листов	
Т. конт						ОАО АМК ПКО		
Н. бюро	Вобликов			Лист 16 ГОСТ 5681-57		г. Алчевск		
Н. конт				Ст 3 ГОСТ 380-71				
УТВ.	Рыбинов							



1. Непараллельность поверхностей АчБ не более 0,05мм
2. Неуказанные радиусы скруглений 5мм
3. Острые кромки притупить.

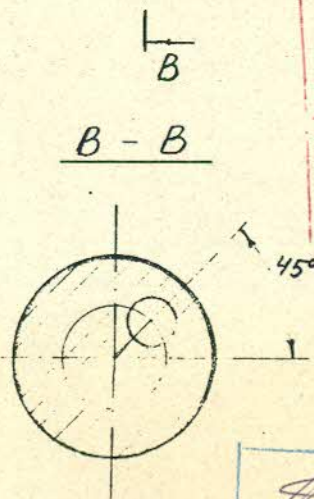
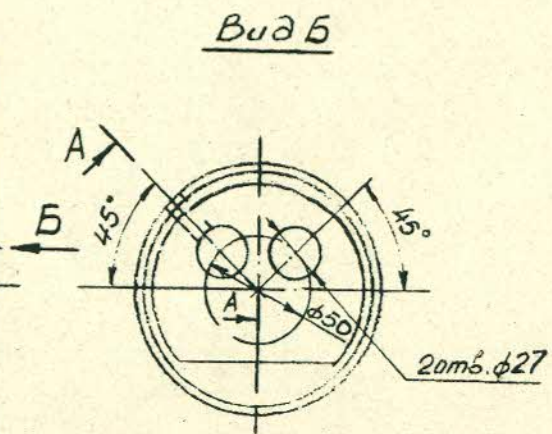
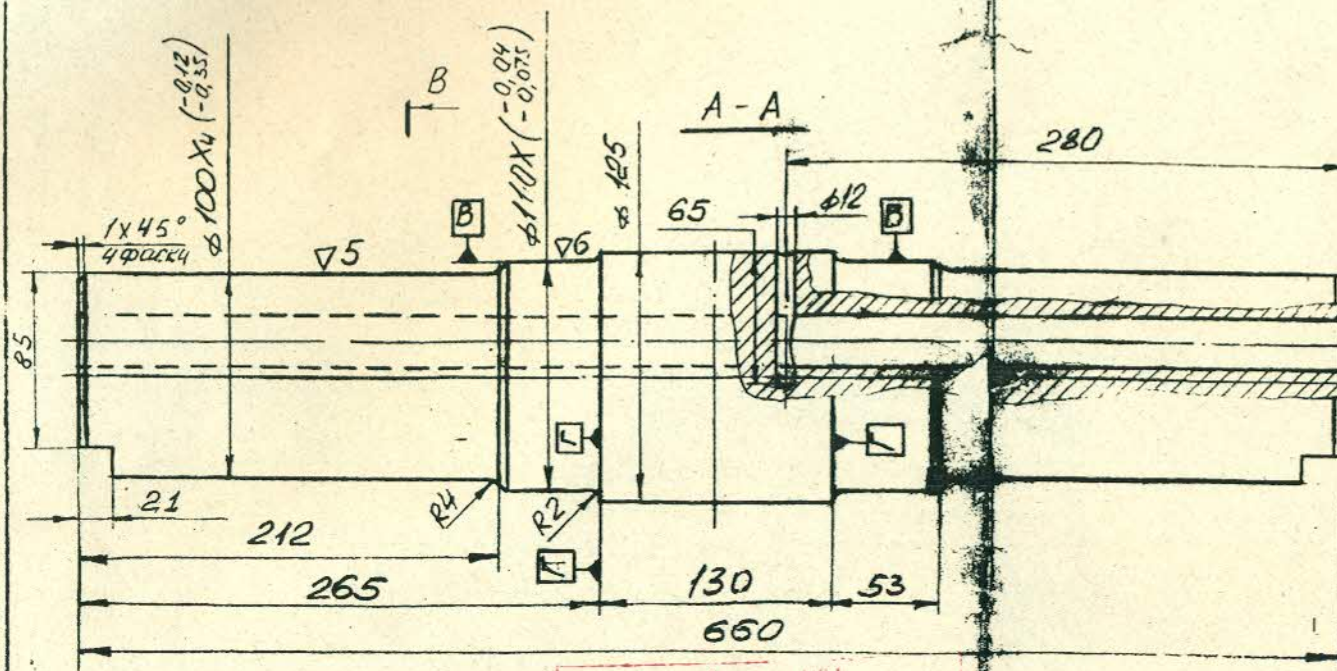
ГОДЕН К
ПРОИЗВОДСТВУ

Зам. нал. по к.р.
Решено А.В.
7-16-66

222239.09.9			
Блок обводной Крышка.			
Изм.	Лист	№ докум.	Подп.
РАЗР.	Черняк		Дата
Пров.	с орг.	Лист	0103
Т. конт.			
Н. Бюро	Водников		
Н. конт.			
УТВ.	Рыбинов		
Круг		В 240 ГОСТ 2590-74 Ст. 3 ГОСТ 380-74	
Литера	Масса	М-Б	
Р.ч.	9,2	1:2	
Лист		Лист 06	
ОАО АМК		ПКО	
г. Алчевск			

222239.09.12A

▽3(▽)



Филиал №1.
отдел главного механика
с изменением
Дата 01.08.92
ТО НВ 235-255
Д Горелов

1. Изменение торцов Г относительно общей оси
поверхности В не более 0,025 мм
2. Цилиндричность поверхности В не более 0,015 мм
3. Выбегание поверхностей В относительно друг
друга не более 0,02 мм.

ТО НВ 235-255

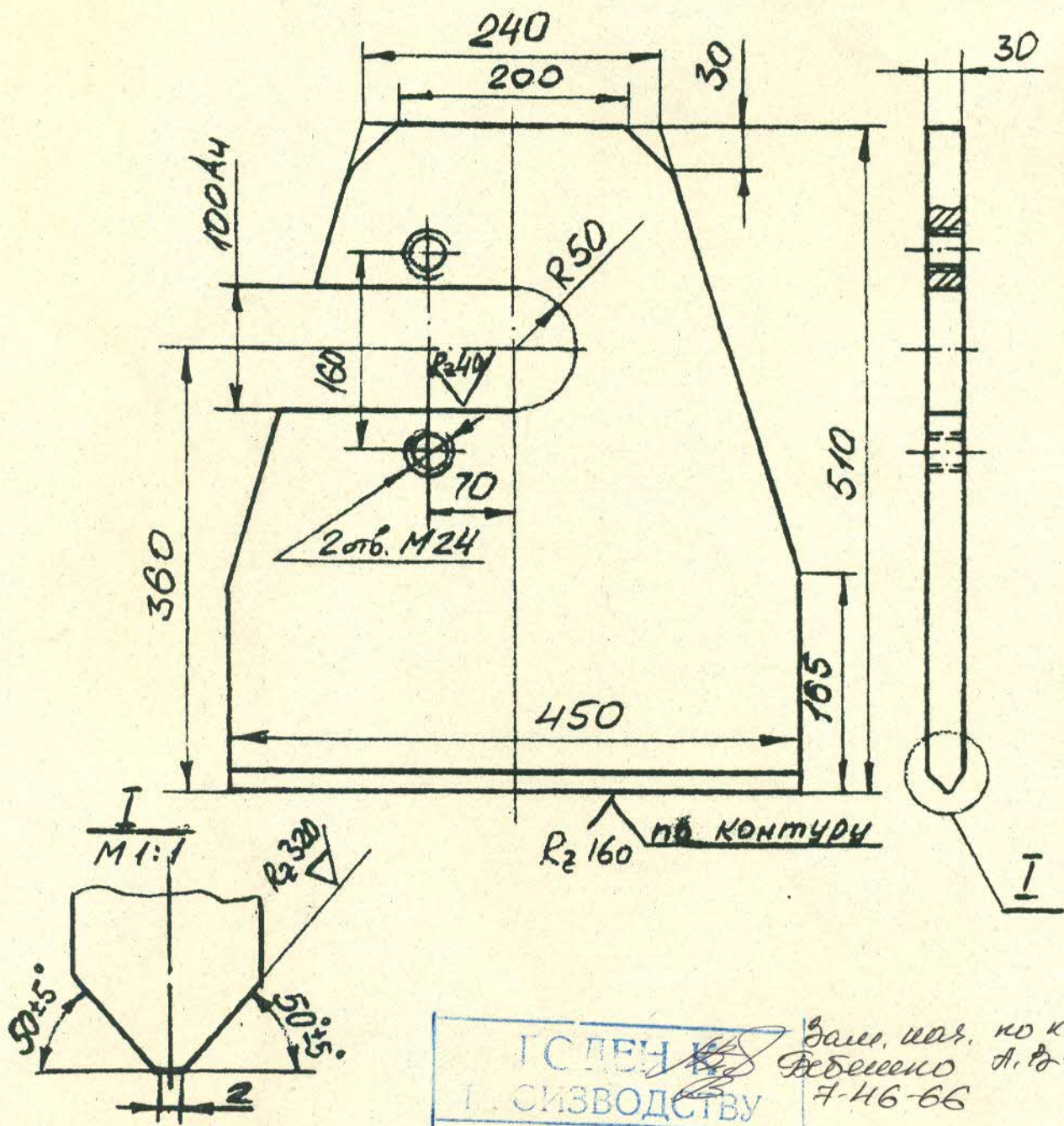
ОДЕН К
ПРОИЗВОДСТВУ
Зам. нар. по кр. А.В. Феденко
7-46-66

222239.09.12A			
Изм. лист	№ докум.	Подп.	Дата
Резерв	Чернык	М.С.	
Пробир	Резерв	М.С.	15.05.91
М.С.	Ушинов	М.С.	
Блок обводной.			
Ось			
Сталь 45			
ГОСТ 1050-74			
Лист	Маска	Настав	
44	1:25		
Лист	Листов		
КМЗ	ПРО		
г. Коммунарск			

Зам. колл. кол. р.
Табелико А. В.
7-46-66

222239.09.10.1A

(V)A



ГОСДЕП
ПРОИЗВОДСТВУ

Зам. нар. ко к.р.
Ребенко А.Ф.
7-46-66

222239.09.10.1A

Изм. лист	Исполн.	Подп.	Дата
Разроб	Черняк		
Пробер			
И.б.аро	Рейро		15.03.71
Н.отэ	Рейбинов		

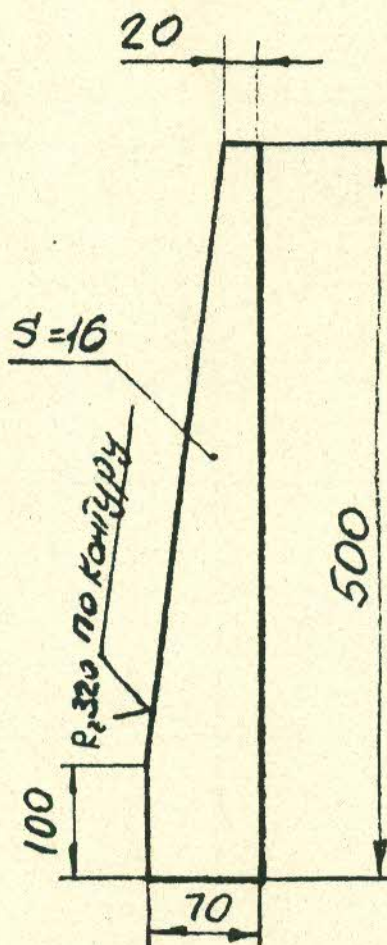
Бокovina

Лист 30ГОСТ 19904-74
Стр. 1 из 1

Литера	Масса	Насий
И	35	1:5
Лист	Листов	
КМЗ	ПРО	
г. Коммунарск		

222239.0910.2A

(V)A



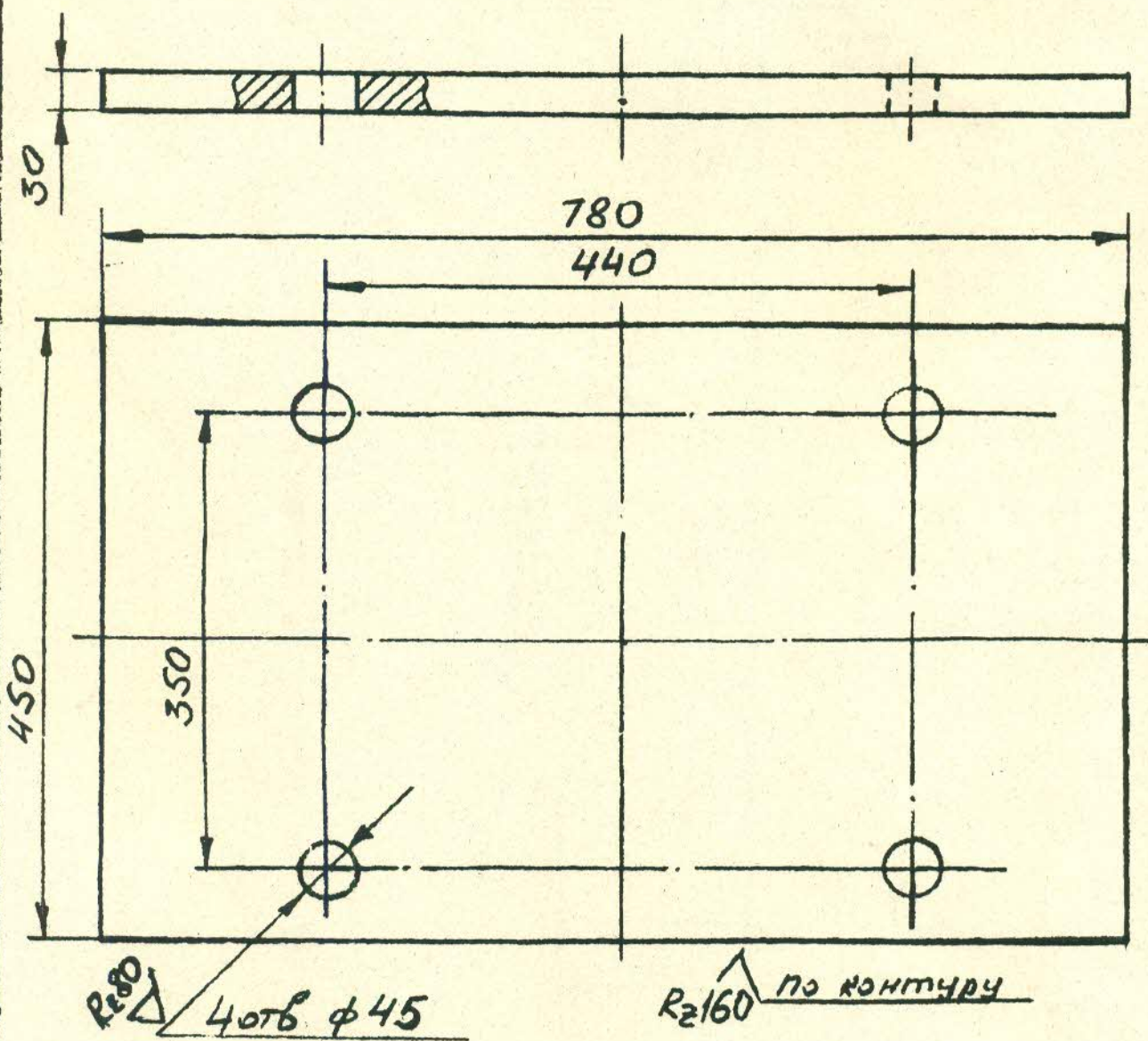
ГОДЕН
ПРОИЗВОДСТВУ

Зам. шг. по к.р.
Рибенко Г.В.
7-46-66

					222 239.0910.2A			
Изм	Лист	№ докум.	Подп.	Дата	Ребро	Литера	Масса	Масштаб
Разработ	Черный	М.И.				И	3,14	1:5
Провер								
Н.бюро	Редра	Р.И.	15.03.71			Лист	Листов	
Н.отз.	Рибенко	Г.В.				КМЗ ПКД г. Коммунарск		
Лист 16 ГОСТ 13904-74 Ст. 3 ГОСТ 380-71								

222239.09.10.3A

(✓)A



ГОДЕН
ПРОИЗВОДСТЕВ

Вал. ил. по к.р. *Феденко А.В.*
7-46-66

222239.09.10.3A

Имя	Имя	№ докум.	Подпись
Робин			
Робин			
Робин			
Робин			
Робин			
Робин			
Робин			
Робин			
Робин			

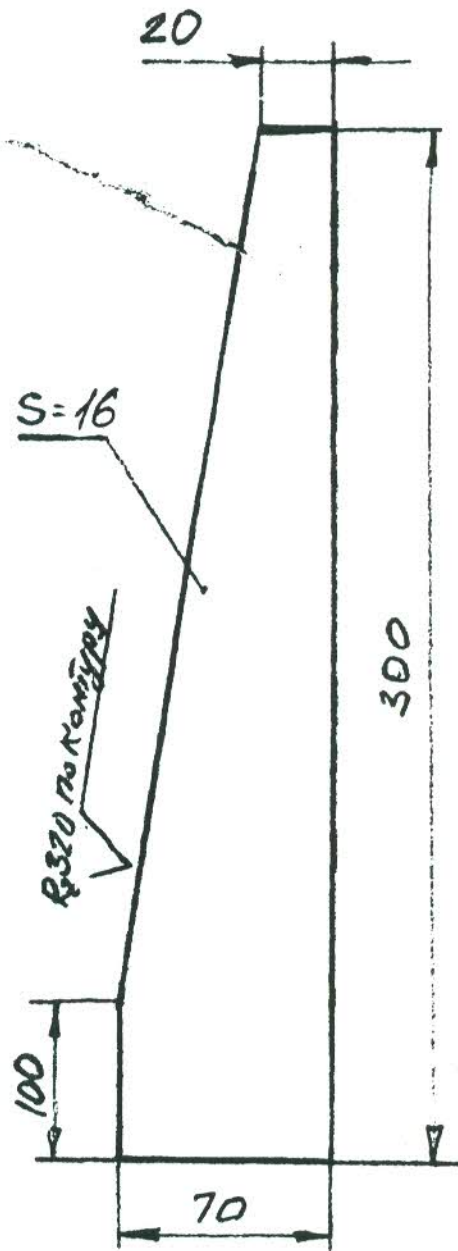
Основание

Итера	Масса	Масштаб
И	81	1:5
Лист	Листов	
КМЗ ПКО		
г. Коммунарск		

Лист 30 ГОСТ 19904-74
Ст. 3 ГОСТ 380-71

222239.09.10.4A

(V)A



ГОДЕН К
ПРОИЗВОДСТВУ

Ваше. и.о.з. по к.р. АИ
Роденно д.д. 4-46-66

222239.09.10.4A

Имя	№ докум.	Подп.	Дата
Разроб.	Чернов	Л.С.	
Провер.			
Н.П.Р.	Роден	В.П.	15.03.94
Н.О.П.	Роден	В.П.	

Редно

Имя	№ докум.	Подп.
И	2,0	1:2,5
Лист	Листов	
КМЗ	ПРО	
г. Коммунарск		

16 ГОСТ 13904-74
ГОСТ 380-71